

知音劇場

劇場技術資料

更新日期：2022/01/20

目錄

舞台資料	第 2 頁
舞台其他設備、布幕規格	
燈光系統	第 4 頁
燈光控制系統、調光器系統、燈具清單、燈具配件、線材提供、配電盤、燈光其他設備	
音響系統	第 8 頁
音響設備清單 (混音器、喇叭、麥克風等)、線材提供、對講設備系統	
視訊系統	第 11 頁
視訊設備清單、線材提供	
後台	第 12 頁
Cube 清單、化妝室	

舞台資料

舞台其他設備

項目	廠牌/型號	單位	數量	備註
舞台黑膠舞蹈地板	Anlitor 台灣 尺寸：90(W)×360(L) cm	捲	10	
鋁製 A 梯	12 吋	座	1	
白長桌	尺寸：183(L) x 76(W) x 73(H) cm *2 180(L) x 44(W) x 74.5(H) cm *1	台	3	
折疊椅		張	98	
巧拼		個	200	
樂譜架	吉南 / K-105-B	個	3	
工作燈		盞	4	
譜架燈		盞	10	與所辦借用
數位鋼琴	YAMAHA CVP-409	台	1	
體操墊		個	3	
韻律活動把桿(小)	180*106(W)	個	4	
韻律活動把桿(大)	200(L) x 106(W) cm	個	6	

活動式平臺板 46 片，含五種舞臺腳尺寸

廠牌：洪橋

舞臺板單片尺寸：180(L) x 90(W) x 9.5(H) cm

舞臺腳尺寸（高度）：20、25、40、60、80 cm

舞臺腳尺寸	數量	備註
20cm	2 組	沒中間，故一組 4 個
25cm	4 組	一組 5 個，一組沒中間
40cm	33+1 組	1 組（無腳沒中間）
60cm	4 組	
80cm	4 組	

安全扣環（4 扣）：11 個

安全扣環（2 扣）：4 個

布幕規格

項目	廠牌/型號	單位	數量	備註
虛擬棚藍幕	Anlitor 尺寸：360cm(W) X 1000cm(H)	組	1	
環場軌道組+環場黑幕+活動軌道組	軌道：龍電 Konotic 430 型 布幕：雅盟 金麗棉絨 尺寸： 800 公分寬 X 378 公分高 X 4 檯； 550 公分 X 388 公分 X 2 檯； 550 公分 X 388 公分 X 2 檯。 軌道總長度：77m	組	1	(70m/8 片/2 支)
翼幕 (黑)	雅盟 金麗棉絨 尺寸：250 公分寬 X 388 公分高	片	6	
天幕 (白)	雅盟 60" 天幕 尺寸：388 公分高 X 830 公分寬。	片	1	
布幕收納車 1 台	Anlitor 尺寸：1200(L)×800(W)×900(H)mm	台	1	

燈光系統

燈光控制系統

廠牌：ETC ION 1000 with Fader wing (2 台)

Control channels 1024 outputs/paramaters

Submasters： 40 組

監視螢幕/Monitor： CHIMEI 22ED

DMX in/out： 2 組

調光器系統

48 迴路數位調光機

廠牌：ETC Sensor+ 24 Module Rack

24 modules · 48 dimmers maximum

6 迴路場燈調光器

廠牌：Lite-Puter / EDX-610

電源輸入：90 -240V AC

回路輸出：每回路最大輸出為 10A · 最大總輸出為 60A。

日光燈調光輸出：1 -10V DC *6CH

DMX 信號輸入：RS-485 / DMX512

信號連接埠：6P4C Phone Jack connector. (外部)

4-PIN Connector (內部)

DMX 訊號混頻器 1 台

廠牌：Lite-Puter DP-82

電源供應 AC 100-240V

數位訊號輸入/輸出 DMX512/1990

控制訊號 輸入訊號: 8 個 5 pin XLR 公座

輸出訊號: 1 個 5 pin XLR 母座

DMX 訊號分配器 1 台

廠牌：Lite-Puter / DP-81

電源供應 AC 100-240V

數位訊號輸入/輸出 DMX512/1990

控制訊號 輸入訊號:1 個 5 pin XLR 母座

輸出訊號:8 個 5 pin XLR 公座

燈具清單

燈具項目	廠牌/型號	燈泡規格	數量	備註
19 度橢圓型反射鏡聚光燈	ETC S4 19° Ellipsoidal Series	750W	4	
26 度橢圓型反射鏡聚光燈	ETC S4 Jr 26° Ellipsoidal Series	575W	15	
36 度橢圓型反射鏡聚光燈	ETC S4 Jr 36° Ellipsoidal Series	575W	15	
變焦式橢圓形聚光燈	ETC S4 Jr Zoom	575W	2	
PAR64	Litevision Medium/Wide	1000W	20	W:13、M:7 提供燈泡更換使用
PAR56	Litevision	300W	14	壞 4 顆(10/04)
19°LED 橢圓型反射鏡聚光燈	ETC LED Color Source Spot 19°	185W	4	
26°LED 橢圓型反射鏡聚光燈	ETC LED Color Source Spot 26°	185W	4	
36°LED 橢圓型反射鏡聚光燈	ETC LED Color Source Spot 36°	185W	12	
LED 拋物線反射罩聚光燈	ETC LED Color Source PAR	120W	16	
LED 天幕燈	Ovation Turecolor T-318 Par	65W	5	
電腦搖頭燈	GTD-440 N BSW-R	750W	4	兩顆待修(12/10)
追光燈	GTD-330FS	380W	2	

燈具配件

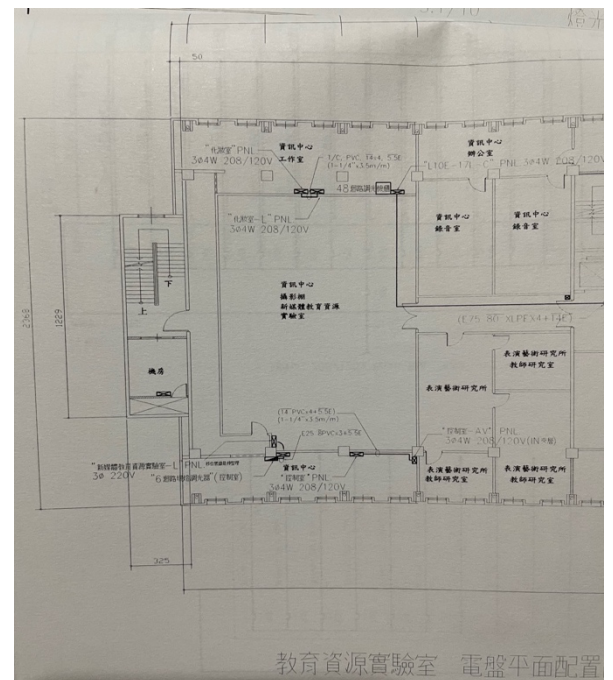
項目	廠牌/型號	數量	備註
色片夾們	ETC LEKO	60	
	Par64	21	紅
	Par56	17	藍
	LED Par	20	白
	6 角形	1	
	8 角形	2	
	大圓	1	
Barn Door	ETC 400BD	16	
Diffuser	D40 Medium	16	
ETC S4 Jr Gobo Holder M-Size (66mm)		4	
ETC S4 Gobo Holder B-Size (86mm)		17	
安全鍊		57	已掛在燈具上

線材提供

線材項目	數量	備註
燈光迴路延長線 2M	16	
燈光迴路延長線 4M	14	
燈光迴路延長線 5M	4	
燈光迴路延長線 6M	9	
燈光迴路延長線 10M	5	
Y-Cord	25	
5-Pin DMX 訊號線 0.5M	1	
5-Pin DMX 訊號線 1.5M	1	
5-Pin DMX 訊號線 2M	24	
5-Pin DMX 訊號線 5M	10	
5-Pin DMX 訊號線 10M	10	
5-Pin DMX 訊號線 15M	5	
3 轉 5	2	兩組
Powercon-H 插	20	2M*13、10M*5、15M*2
EX-cable 轉 Powercon	36	
Powercon 串聯線	20	1.5M*10、2.5M*10
動力線	8	與燈光 (音響) 共用

配電盤

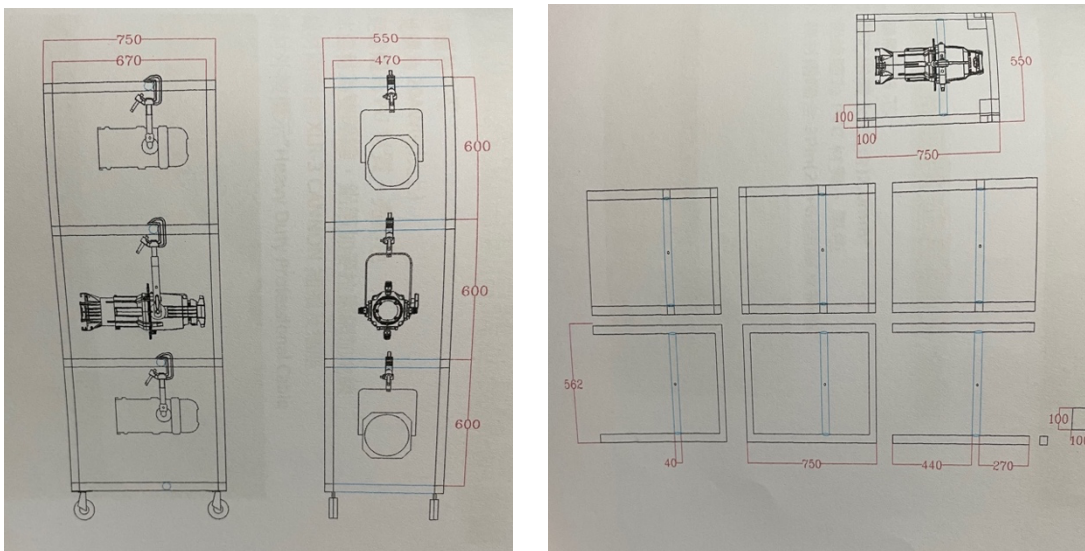
位置	電源型式/電壓
L10E-17L-C PNL.	3 ϕ 4W 208/120V
化妝室-L PNL.	3 ϕ 4W 208/120V
化妝室 PNL.	3 ϕ 4W 208/120V
控制室-AV PNL. (IN 夾層)	3 ϕ 4W 208/120V
控制室-PNL.	3 ϕ 4W 208/120V
新媒體教育資源實驗室-L PNL.	3 ϕ 220V



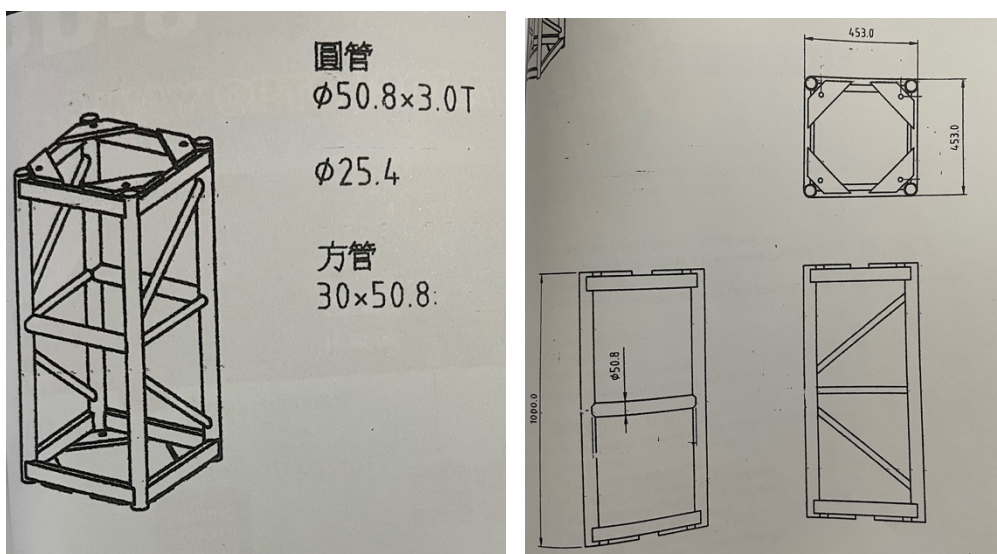
燈光其他設備

項目	廠牌/型號	數量	備註
調燈鋁製鷹架車	IS-UP	1	
燈具台車		2	
活動式側燈燈光架		4	尺寸如圖
Shin base		11	
□型燈光 TRUSS		1	尺寸如圖
場燈控制器	Lite-Puter / ECP-106	2	舞台區、控室
煙機	HZ500	1	110V、煙油自備
電腦燈專用電箱			CH12

活動式側燈燈光架



□型燈光 TRUSS



音響系統

音響設備清單

種類	項目	廠牌/型號	數量	備註
混音器	數位混音器	Behringer X32	1	
	類比混音器	YAMAHA MG20XG	1	
	24 輸入數位混音主機	Peavey 24FX	1	
	麥克風混音控制器	YAMAHA MG206c	1	
	前級混音器	YAMAHA MG166CX	1	
	類比混音器	YAMAHA MG32	1	
喇叭	主動式主揚聲器	FBT MITUS 115A	4	含架
	主動式監聽揚聲器	FBT MITUS 112A	2	含架
	超低音揚聲器	Quad Industrial FORUM-15 SUB	2	
	主揚聲器	Quad Industrial FORUM-10	6	
	全音域喇叭	Morgan Sound F12	4	
麥克風	無指向性領夾式麥克風(膚色)	MIPRO MU55LS	33	5 送修
	雙耳掛頭戴式 MINI MIC 線	MIPRO MU23D	25	3 組*21、2 組*4
	佩戴式發射器	ACT-70T	24	
	寬頻四頻接收主機	ACT-74	6	
	天線集波盤	AT-90W	2	
	動圈式手持麥克風	AKG D880MS	4	
	無線手握式麥克風	MIPRO MH801a	2	
	短槍型電容式麥克風	AKG CK98	4	
	麥克風 (錄製人聲)	NEUMANN U87Ai	1	
	電容器麥克風 (錄製樂器)	AKG C414 XL II	2	
	無指向性專業收音麥克風	NEUMANN KM183	2	
	單指向麥克風 (樂器用)	NEUMANN KM184	2	
	單指向麥克風組 (樂器用)	SHURE SM57	3	
	槍型麥克風	SHURE SM58	4	
	動圈式麥克風組 (鼓組)	AKG D112	1	
	配對立體麥克風組	DPAO VO4099P	1	
	高性能麥克風前置放大器	AKG SE300B	4	

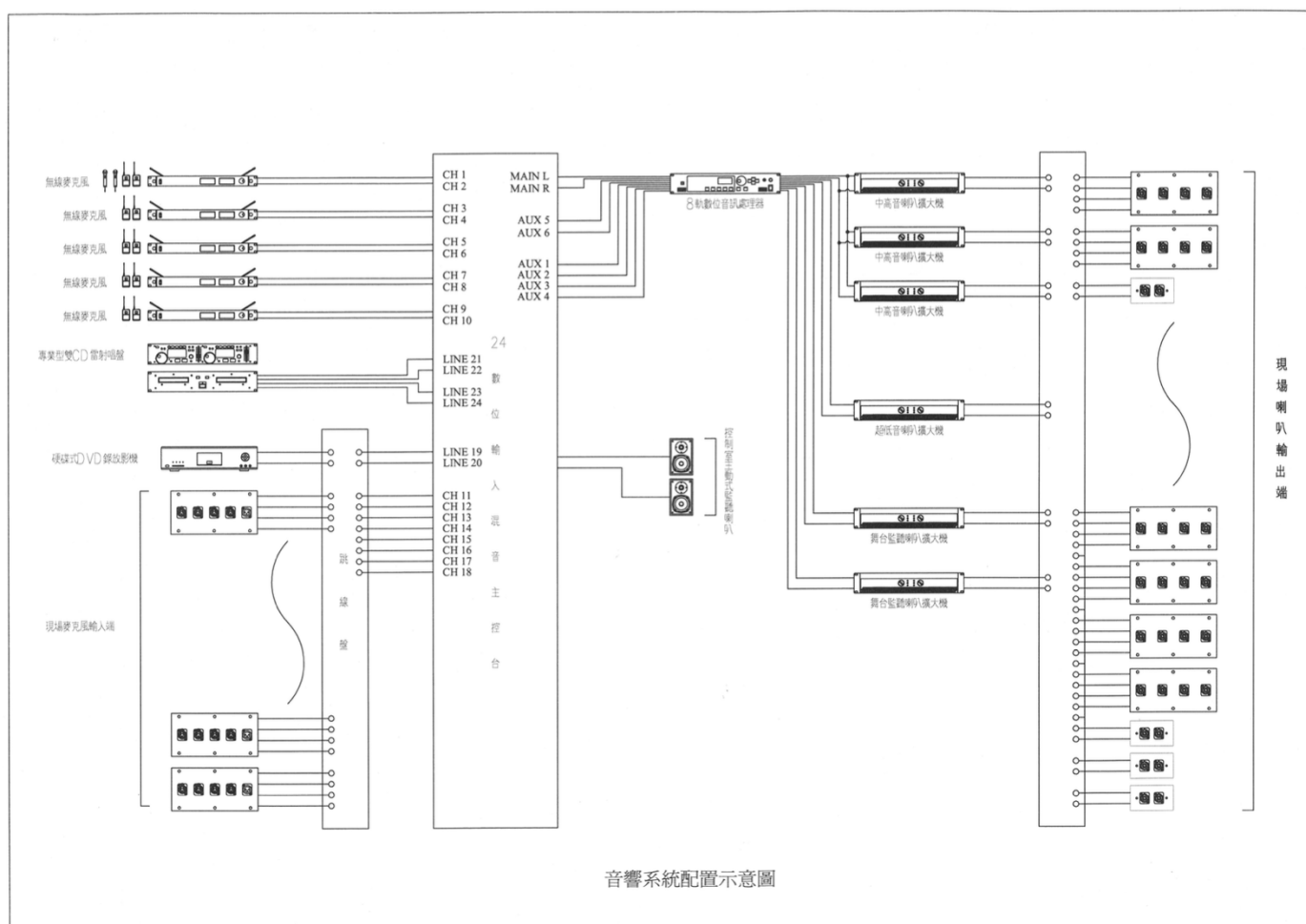
其他	藍牙耳機	Sony Professional 7506	8	
	耳機分配監聽組	PreSonus HP4	4	
	攜帶式耳機擴大機	Super lux HA3D	2	
	音頻介面器	MboxMini 2x2audio	8	
	監聽系統	LILIN 4-CH	1	
	等化器	DOD SR839Q	1	
	音效取樣器	ROLAND SP-404SX	1	
	24bit 錄音級高規數位錄音介面	Presonus Firestudio Project	1	
	Mic 夾		15	
	Mic 架		8	
	樂器架		8	
	麥克風立架(附橫桿) 4 支	KING STAGE ST-785L	4	
	揚聲器立架 4 支	KING STAGE / ST-785L	4	

線材提供

種類	線材項目	數量	備註
XLR (Cannon)	3PIN DMX 0.5M	1	
	3PIN DMX 2M	3	
	3PIN DMX 3M	8	
	3PIN DMX 6M	7	
	3PIN DMX 10M	3	
	3PIN DMX 15M	3	
	3PIN DMX 20M	1	
	XLR 母-母	2	
	XLR 公-公	2	
	XLR 公轉 RCA	1	
	RCA	2	
	5pin XLR	2	
	3pin 母轉 5pin 公	3	
Phone Jack 6.3	8TRS	7	
	8TRS 短 (立體聲)	18	
	8TRS (單聲道)	3	
	PhoneJack 轉 XLR (公)	5	
	PhoneJack 轉 XLR (母)	11	
喇叭線	speakON	8	
	音響轉訊號	1	
其他	動力線	8	與燈光 (音響) 共用

對講設備系統

項目	廠牌/型號	數量	備註
雙迴路對講主機	Production Intercom MS200	1	
桌上型附揚聲器對講子機	Production Intercom LS3	2	控室
嵌壁式附揚聲器對講子機	Production Intercom LS3	1	化妝室
攜帶式對講子機	Production Intercom BP-1	3	
單耳附麥克風對講耳機	Production Intercom SMH-210	3	
對講機	HORA S-450N	8	



視訊系統

視訊設備清單

項目	廠牌/型號	數量	備註
液晶投影機	EPSON EB-G6170 6500lm	2	含吊架
液晶投影機	HITACHI CP-X615 4000lm	1	
三腳立架式投影銀幕	JUMBO JSS-T72	1	移動式 70 吋 x70 吋

線材提供

線材項目	數量	備註
VGA	6	公-公 · ⊕在天上
	3	公-母
HDMI	2	12在天上
動力線	9	與燈光 (音響) 共用
排插	5	
延長線	2	
投影電源線	5	
投影電源線 (220V)	2	
BNC	3	

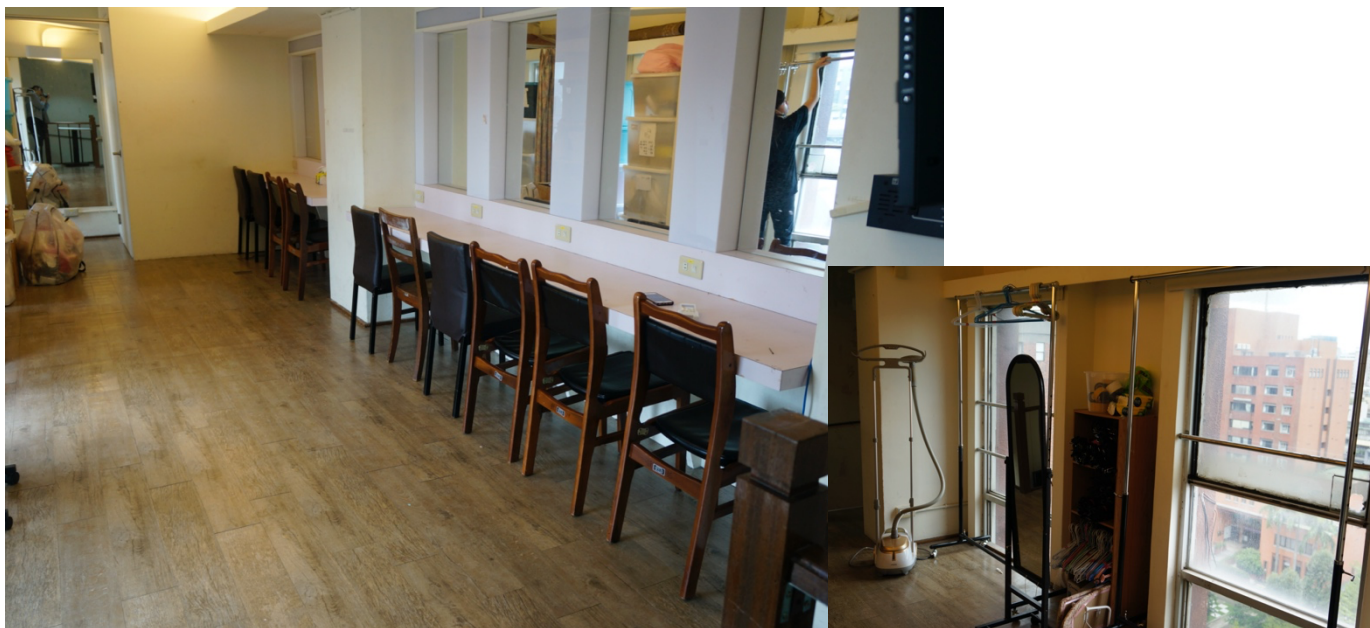
後台

Cube 清單

名稱(俗稱)	尺寸(長 x 寬 x 高 cm)	數量
大豆腐 (有把手)	88.5x88.5x61.5	2
大豆腐	88.5x88.5x60	2
小豆腐	60x60x60	2
180 (有把手)	180x40x40	4
180	180x40x37.5	4
140	40x40x140	3
100	40x40x100	6
小長方形 (實心)	41x41x55	2
小長方形 (空心)	40x50x40	2
小正方形 (實心)	42x40x40	3
小正方形 (空心)	40x40x40	6
學生桌	60x40x80.2	2
白方桌	60x60x80	2
獨白底座 (大)	120x45x77	2
獨白底座 (中)	120x45x62	2
獨白底座 (小)	120x45x47	2



化妝室



項目	數量	備註
椅子	10	
衣架車	2	
全身鏡	1	
更衣間	3	
直立式蒸氣掛燙機	1	
熨斗	2	